

L27



Leuchtenhöhe 600 mm, Schirm \varnothing 600 mm empfohlene Lichtpunkthöhe bis 5 m

Einsatzbereich Wohn-, Anlieger- und Einkaufsstraßen, Park- und Grünanlagen, Fußgängerzonen und Parkplatzflächen

Grundausstattung

Wartung werkzeugarm

Installation LED, NAV 35-100 Watt, HCI 35-70 Watt, TCD, TCL, werkzeuglos wechselbarer Elektroblock, Elektroeinheit ist kompensiert, Leuchte mit Anschlusskabel bis Kabelübergangskasten, VDE-Prüfzeichen auf allen elektrischen Bauteilen und VDE geprüft



Schutzklasse

I

Schutzart

IP 54

Werkstoff

Trägerelement aus Aluminiumsandguss, Schirm aus starkwandiger Aluminiumlegierung mit verstärktem Außenrand

Beschichtung

alle Teile werden nach sorgfältiger Vorbehandlung in allen RAL-Farben oder DB-Tönen beschichtet

Glas

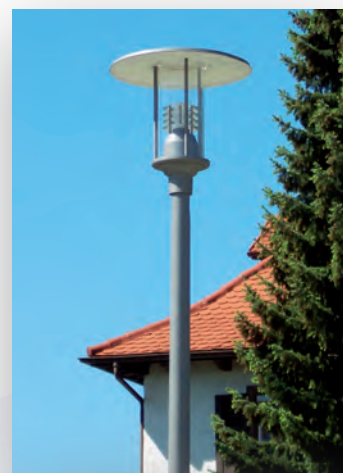
Acryl klar

Befestigungen

alle Befestigungselemente sind aus Edelstahl

Sonderausstattung

Schutzklasse II
Leistungsumschalter
Symmetrischer Lamellenreflektor verspiegelt
Abschirmung mit asymmetrischer Lichtverteilung
Glas aus Polycarbonat
Hochleistungsspiegel
Steckdose im Sockel siehe Seite 161





L27

MIT HOCHLEISTUNGSSPIEGEL



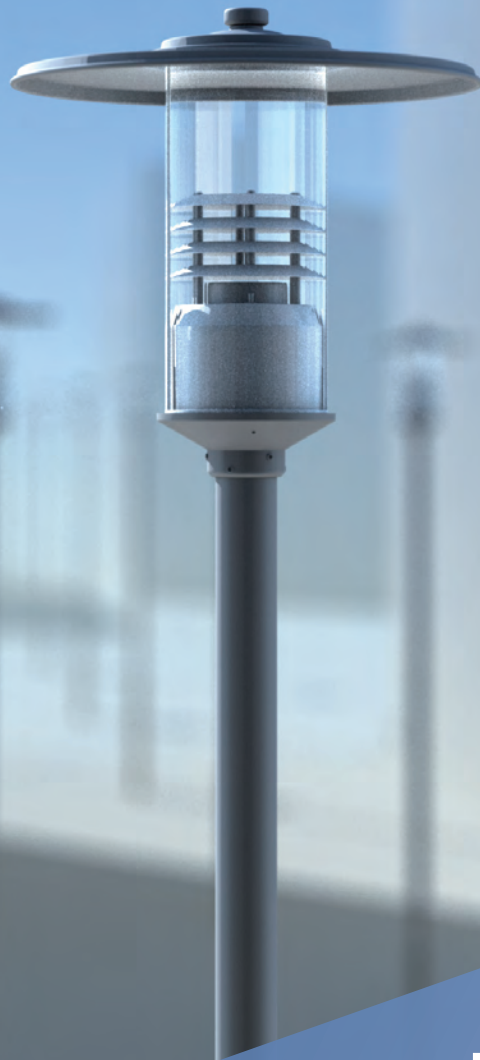
Leuchtenhöhe 600 mm, Schirm \varnothing 600 mm empfohlene Lichtpunkthöhe bis 5 m

Einsatzbereich Wohn-, Anlieger- und Einkaufsstraßen, Park- und Grünanlagen, Fußgängerzonen und Parkplatzflächen

Grundausstattung

Wartung	werkzeuglos
Installation	HCI-T 35-70 Watt mit G12 Sockel, Hochleistungsspiegel, VDE-Prüfzeichen auf allen elektrischen Bauteilen, nach VDE- Richtlinien gefertigt und geprüft, CE-Zeichen, Leuchte mit Anschlusskabel bis Kabelübergangskasten
Schutzklasse	I
Schutzart	IP 54
Werkstoff	Trägerelement aus Aluminiumsandguss, Schirm aus starkwandiger Aluminiumlegierung mit verstärktem Außenrand
Beschichtung	alle Teile werden nach sorgfältiger Vorbehandlung in allen RAL-Farben oder DB-Tönen beschichtet
Glas	Acryl klar
Befestigungen	alle Befestigungselemente sind aus Edelstahl
Sonderausstattung	Schutzklasse II Glas aus Polycarbonat Acryl satiniert Steckdose im Sockel siehe Seite 161





L27S



Leuchtenhöhe 570 mm, Schirm ø 600 mm empfohlene Lichtpunkthöhe bis 5 m

Einsatzbereich Wohn-, Anlieger- und Einkaufsstraßen, Park- und Grünanlagen, Fußgängerzonen und Parkplatzflächen

Grundausrüstung

Wartung werkzeuglos

Installation LED, NAV 35-100 Watt, HCI 35-70 Watt, TCD, TCL, Elektroeinheit ist kompensiert, Leuchte mit Anschlusskabel bis Kabelübergangskasten, VDE-Prüfzeichen auf allen elektrischen Bauteilen und VDE geprüft



Schutzklasse

I

Schutzart

IP 54

Werkstoff

Trägerelement aus Aluminiumsandguss,
Schirm aus starkwandiger Aluminiumlegierung
mit verstärktem Außenrand

Beschichtung

alle Teile werden nach sorgfältiger Vorbehandlung in
allen RAL-Farben oder DB-Tönen beschichtet

Glas

Acryl klar

Befestigungen

alle Befestigungselemente sind aus Edelstahl

Sonderausstattung

Schutzklasse II
Leistungsumschalter
Symmetrischer Lamellenreflektor verspiegelt
Abschirmung mit asymmetrischer Lichtverteilung
Glas aus Polycarbonat
Steckdose im Sockel siehe Seite 161
Hochleistungsspiegel (siehe L35)

